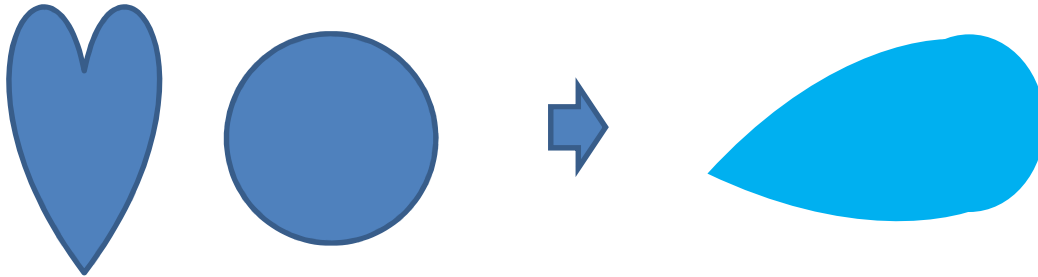


ネズミとぞう

1. ネズミを描きましょう

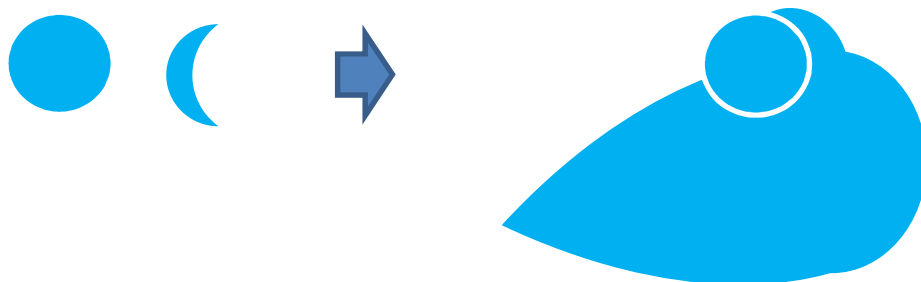
・体を描きます

「挿入」タグ、「図形」、「基本図形」の順にクリックしハートを選び描画
同じ手順で同じく「基本図形」の中から楕円を選び正円を描画
ハートの角度を変えて重ねます。ここで一度グループ化しましょう。
図形の塗りつぶしで標準の色から薄い水色を選択。図形の枠線から線なし、



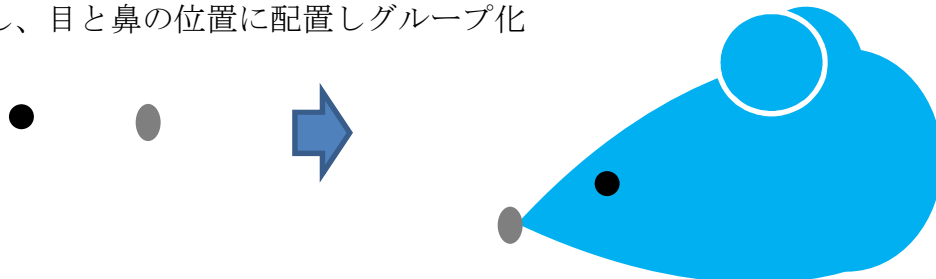
・耳を描きます

「挿入」タグ、「図形」、「基本図形」の順にクリックし楕円を選び正円を描画
色は体と同じ色を選択、図形の枠線から「白」を選択
「挿入」タグ、「図形」、「基本図形」の順にクリックし月を選び描画
色は体と同じ、図形の枠線より線なし。耳の位置に重ねる。グループ化。



・目と鼻を描きます

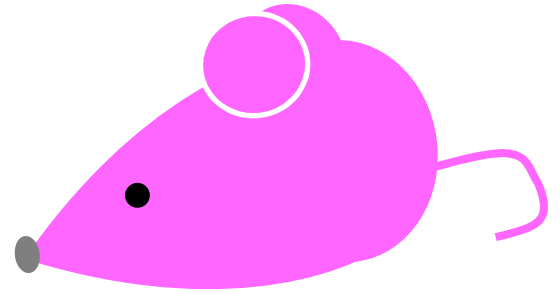
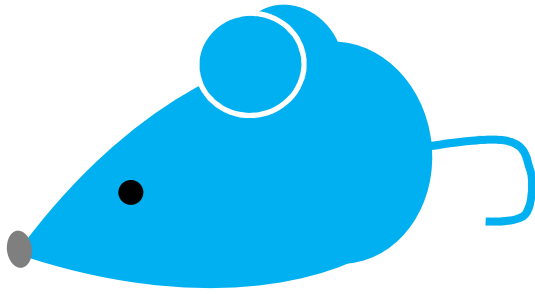
目は「基本図形」より「楕円」を選択し正円、色は黒、線なし
鼻を続けて描きます。「楕円」を選択、縦長の楕円を描く色はグレー50%
線なし、目と鼻の位置に配置しグループ化



・最後はしっぽ

「図形」、「線」、「曲線」を選び下図のように描きます
色は体と同じ、線の太さ3ptにします

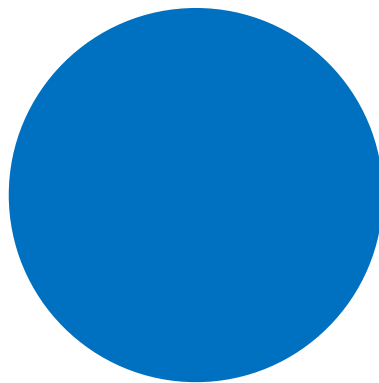
- しっぽを付けて完成です。すべて選んでグループ化しましょう
いろいろな色のネズミを描いてみましょう



2・続いて「ぞう」を描きます

- 体を描きます

「挿入」タグ、「図形」、「基本図形」の順にクリックし楕円を選び正円を描画
色は「標準の色」から青、枠線はなし



- 耳、足、しっぽを描きます

耳は「フロチャート」から「論理積ゲート」で描きます
「色」「アクア、基本色40%」枠線なし

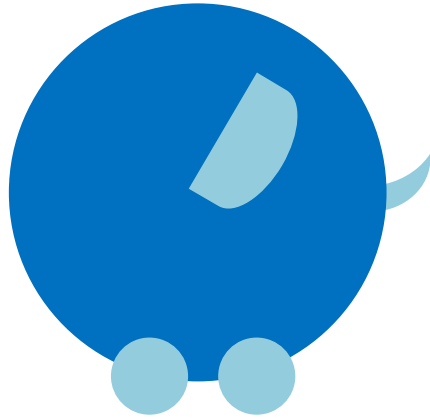


次は足です「基本図形」「楕円」で正円を描きます
色は耳と同じ、枠線なし、コピーをして2個作ります



最後にしっぽです。「基本図形」「月」を選び描画
「色」は耳と同じ、枠線はなし、横向きにします

- ・体に耳、足、しっぽを配置します
配置し終わったらグループ化しましょう



- ・目と鼻を描きます
目は「基本図形」から「楕円」を選び正円を描きます
「色」は「黒」、枠線はなし
鼻も「基本図形」から「アーチ」を選択、描画
「色」体とと同じ、枠線はなし



- ・体に目と鼻を組み合わせて完成です
最後にすべてをグループ化を忘れずに
色違いも描いてみましょう

